

施設基準一覧表

当院は、厚生労働大臣の定める施設基準に基づいて診療を行っている保険医療機関です。

<施設基準>

- 地域一般入院基本料1
- 外来・在宅ベースアップ評価料(1)
- 地域包括ケア病棟入院料4
- 入院ベースアップ評価料29
及び地域包括ケア入院医療管理料4
- 療養病棟入院基本料2
- 看護補助加算1
- 救急医療管理加算
- 診療録管理体制加算3
- 療養病棟療養環境加算2
- 後発医薬品使用体制加算1
- データ提出加算1
- 夜間休日救急搬送医学管理料の注3に
規定する救急搬送看護体制加算
- CT撮影及びMRI撮影(16列)
- 脳血管疾患等リハビリテーション料(II)
- 運動器リハビリテーション料(I)
- 認知症ケア加算3
- 医科点数表第2章第10部手術の通則16に掲げる手術
- 入院時食事療養(I)・入院時生活療養(I)
- がん治療連携指導料
- 別添1の「第14の2」の1の(3)に
規定する在宅療養支援病院
- 在宅時医学総合管理料及び施設入居時医学総合管理料
- 医師事務作業補助体制加算2

令和8年4月1日

院内掲示

当院の施設基準は下記の通りです

- ① 医師、看護師、介護職員は医療法における標準員数以上です
また、療養病棟及び機能訓練室は療養病棟療養環境加算（２）の施設基準に適合しています。
- ② 一般病棟（45床）地域一般病棟入院基本料 1 13対1（29床） 地域包括ケア病棟入院医療管理料 4（16床）
「当病棟では、1日に11人以上の看護職員（看護師及び准看護師）及び5人以上の介護職員が勤務しています。なお、時間帯毎の配置は次のとおりです。」
 - ・朝9時～夕方17時まで、看護職員1人当たりの受け持ち数は7人以内です。
介護職員1人当たりの受け持ち数は15人以内です。
 - ・夕方17時から深夜1時まで、看護職員1人当たりの受け持ち数は23人以内です。
介護職員1人当たりの受け持ち数は45人以内です。
 - ・深夜1時～朝9時まで、看護職員1人当たりの受け持ち数は23人以内です。
介護職員1人当たりの受け持ち数は45人以内です。
- ③ 療養病棟（89床）（療養病棟基本入院料2）
「当病棟では、1日に13人以上の看護職員（看護師及び准看護師）及び13人以上の介護職員が勤務しています。なお、時間帯毎の配置は次のとおりです。」
 - ・朝9時～夕方17時まで、看護職員1人当たりの受け持ち数は11人以内です。
介護職員1人当たりの受け持ち数は11人以内です。
 - ・夕方17時から深夜1時まで、看護職員1人当たりの受け持ち数は28人以内です。
介護職員1人当たりの受け持ち数は28人以内です。
 - ・深夜1時～朝9時まで、看護職員1人当たりの受け持ち数は28人以内です。
介護職員1人当たりの受け持ち数は28人以内です。
- ④ 入院食事療養（I）
食事療養は管理栄養士によって行われ、患者様の病状に応じて栄養マネジメントを行い適切な栄養量及び内容の食事を、適温（保温・保冷配膳車を用いて）にて、適時（夕食に関しては夕方6時以降）に提供します。※療養病床については、入院時食事療養（1）及び入院時生活療養とします
- ⑤ 医療安全に対する取り組み
当院では医療事故を無くし、患者様が安心して安全な医療を受けられる環境を整えるため「医療安全管理マニュアル」を策定しています。各ナースステーション、事務所に配備しています。随時、閲覧して頂けます。
- ⑥ 当院は、敷地内禁煙となっております。御協力をお願いします。

令和 6年 4月 26日

医療法人 宝山会 奈良小南病院 病院長

明細書発行体制について

当院では、医療に透明化や患者への情報提供を積極的に推進していく観点から、平成30年4月1日より、領収書の発行の際に、個別の診療報酬の算定項目の分かる明細書を無料で発行することと致しました。

発行を希望される方は、会計窓口にてその旨お申し付け下さい。

また、公費負担医療の受給者で医療費の自己負担のない方についても、平成30年4月1日より、明細書を無料で発行することと致しました。

なお、明細書には、使用した薬剤の名称や行われた検査の名称が記載されるものですので、その点、御理解いただき、ご家族の方が代理で会計を行う場合のその代理の方への発行も含めて、自己負担のある方で明細書の発行を希望されない方は、会計窓口にてその旨をお申し出ください。

医療法人宝山会
奈良小南病院

保険外自費負担分

文書代

診断書（当院書式）	3,300 円
死亡診断書	7,700 円

病衣代

病衣代	1 枚/ 40 円
セパレート	1 枚/ 40 円
つなぎ	1 枚/ 70 円

洗濯代

大和洗濯代	1 回/660 円
病院洗濯代（コインランドリー）	1 回/330 円

おむつ代

紙おむつ	1 枚/ 250 円
尿パット小（オレンジ）	1 枚/ 50 円
尿パット中（グレー）	1 枚/110 円
オーバーナイト（ブルー）	1 枚/130 円
リハパン	1 枚/210 円
防水マット	1 枚/210 円

洗面用具代

リースタオル	1 枚/110 円
入れ歯洗浄剤	1 個/ 40 円
口腔洗浄剤	120 円
歯ブラシ	1 本/120 円
歯磨き粉	1 本/230 円
入浴セット	1 回/160 円
コップ	200 円
義歯ケース	1 個/220 円

その他

エプロン（大）	1,500 円
スリッパ	500 円
ティッシュ	1 箱/110 円
散髪代	1 回/1,500 円
テレビ代（テレビカード）	1 枚/1,000 円（1000 分間分）
死後処置代	10,000 円
CD 代	1,650 円
コピー代	10 円

令和8年4月1日

関係者各位

医療法人宝山会奈良小南病院
病院長

医師事務作業補助者配置のご案内

当院では、診療の効率化と医師の負担軽減を目的として、**医師事務作業補助者**を配置しています。

補助者は医師の指示のもと、次のような業務を担当します。

- 診療記録や各種文書の作成・入力
- 検査や診療に関する事務処理
- 必要資料や情報の整理・準備

これらのサポートにより、医師はより多くの時間を診療に充てることができ、患者様への対応や医療サービスの質向上につながります。

なお、取得した個人情報、関係法令および院内規定に基づき、適切に管理し、厳重に取り扱っております。

皆さまのご理解とご協力をお願い申し上げます。

医師事務作業補助者 配置人数及び勤務場所

- ① 配置人数：1名（2026年4月1日現在）
- ② 配置場所：一般病棟（3階東）及び診察室（診察室）

※一般病棟（60床）に対し、医師事務作業補助者が1名配置され、医師事務作業補助体制加算2（60対1）を算定しております。

ご不明な点がございましたらご遠慮なくお尋ねください。

医療情報取得加算について

当院では、マイナンバーカードを用いた顔認証システムを使用している受診が可能です。それに伴い医療情報取得加算がかかります。



医療情報取得加算加算（初診時、再診時(再診時は3カ月に1回)）

マイナ保険証、紙の保険証での受診に関わらず 1点（3円*の負担）
※3割負担の場合

患者さんの情報取得オンライン資格確認について、下記の整備を行います。

- オンライン資格確認を行う体制を有します。
- マイナンバーカードを活用し薬剤情報や特定検診等の診療情報を取得・活用します。

診療情報を取得・活用することにより、質の高い医療の提供に努めています。正確な情報を取得・活用するため、マイナ保険証によるオンライン資格確認等の利用にご協力をお願いします。

マイナンバーカード保険証ご利用の方は、1階総合受付 1 番にお申し出ください。

一般名処方について

当院では、後発医薬品の使用促進を図るとともに、医薬品の安定供給に向けた取り組みなどを実施しています。

現在、一部の医薬品について十分な供給が難しい状況が続いています。

当院では、後発医薬品のある医薬品について、特定の医薬品名を指定するのではなく、薬剤の成分をもとにした一般名処方（一般的な名称により処方箋を発行すること）を行う場合があります。一般名処方によって特定の医薬品の供給が不足した場合であっても、患者さんに必要な医薬品が提供しやすくなります。

一般名処方について、ご不明な点などがありましたら当院職員までご相談ください。

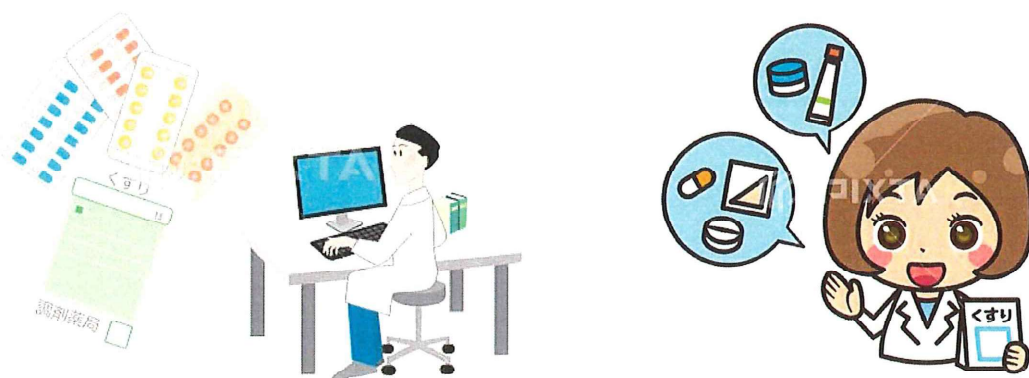
ご理解ご協力のほどよろしくお願いいたします。

後発医薬品（ジェネリック医薬品）の 使用推進について

厚生労働省の後発医薬品促進の方針に従って、当院でも後発医薬品の使用に積極的に取り組んでいます。

後発医薬品の採用に当たっては、品室確保・充分安全な情報提供・安定供給等、当院の定める条件を満たし、有効かつ安全な製品を採用しております。

後発医薬品への変更について、ご理解ご協力をお願いいたします。



後発医薬品の使用について

当院では、後発医薬品の使用促進を図るとともに、医薬品の安定供給に向けた取り組みなどを実施しています。

現在、一部の医薬品について十分な供給が難しい状況が続いています。

当院では、医薬品の供給不足等が発生した場合に、医薬品の処方等の変更等に関して、適切な対応ができる体制を整備しております。

なお、状況によっては、患者さんへ投与する薬剤が変更となる可能性がございます。変更にあたって、ご不明な点やご心配なことなどがありましたら当院職員までご相談ください。

ご理解ご協力のほどよろしくお願いいたします。

180日超える入院に係わる特別料金について

選定療養費が変更になりました。



一般病棟 一日 1,760円

当院のみならず、他の病院等で通算入院期間が180日を超え、選定療養に該当する方については、入院料の一部が保険給付から外され、特別の料金を負担頂きます。

これにより、当病院では上記の金額を請求させていただきます。なお、特別料金(選定療養費)を請求させて頂く方には、窓口にて説明致します。

一般病棟通算入院期間が180日を超えても、選定療養に該当しない方もおられますので、窓口までお問い合わせ下さい。

令和5年6月1日

医科点数表第2章第10部手術の通則5及び6に掲げる手術件数一覧

(令和6年1月1日~令和6年12月31日) 令和7年4月1日更新

	手術名	件数
区分1	頭蓋内腫瘍摘出術等	0
	黄斑下手術等	0
	鼓室形成手術等	0
	肺悪性腫瘍手術等	0
	経皮的カテーテル心筋焼灼術	0
区分2	靭帯断裂形成手術等	0
	水頭症手術等	0
	鼻副鼻腔悪性腫瘍手術等	0
	尿道形成手術等	0
	角膜移植術	0
	肝切除術等	0
区分3	子宮附属器悪性腫瘍手術等	0
	上顎骨形成術等	0
	上顎骨悪性腫瘍手術等	0
	パセドウ甲状腺全摘(亜全摘)術(両葉)	0
	母指化手術等	0
	内反足手術等	0
	食道切除再建術等	0
同種死体腎移植術等	0	
区分4	腹腔鏡下及び胸腔鏡下手術	0
その他の区分	人工関節置換術	0
	乳児外科施設基準対象手術	0
	ペースメーカー移植術及び-スメ-カ-交換術	0
	冠動脈、大動脈バイパス移植術(人工心肺を使用しないものを含む。) 及び体外循環を要する手術	0
	経皮的冠動脈形成術	0
	(再掲)急性心筋梗塞に対するもの	0
	(再掲)不安定狭心症に対するもの	0
	(再掲)その他のもの	0
経皮的冠動脈粥腫切除術	0	

	経皮的冠動脈ステント留置術	0
	(再掲)急性心筋梗塞に対するもの	0
	(再掲)不安定狭心症に対するもの	0
	(再掲)その他のもの	0

◆大腿骨近位部骨折後 48 時間以内に実施した手術件数
(令和 6 年 1 月 1 日~令和 6 年 12 月 31 日)

	手術名	件数
	骨折観血的手術、人工骨頭挿入術	0

医療法人宝山会奈良小南病院